

赤城南麓観光サイクリングコース



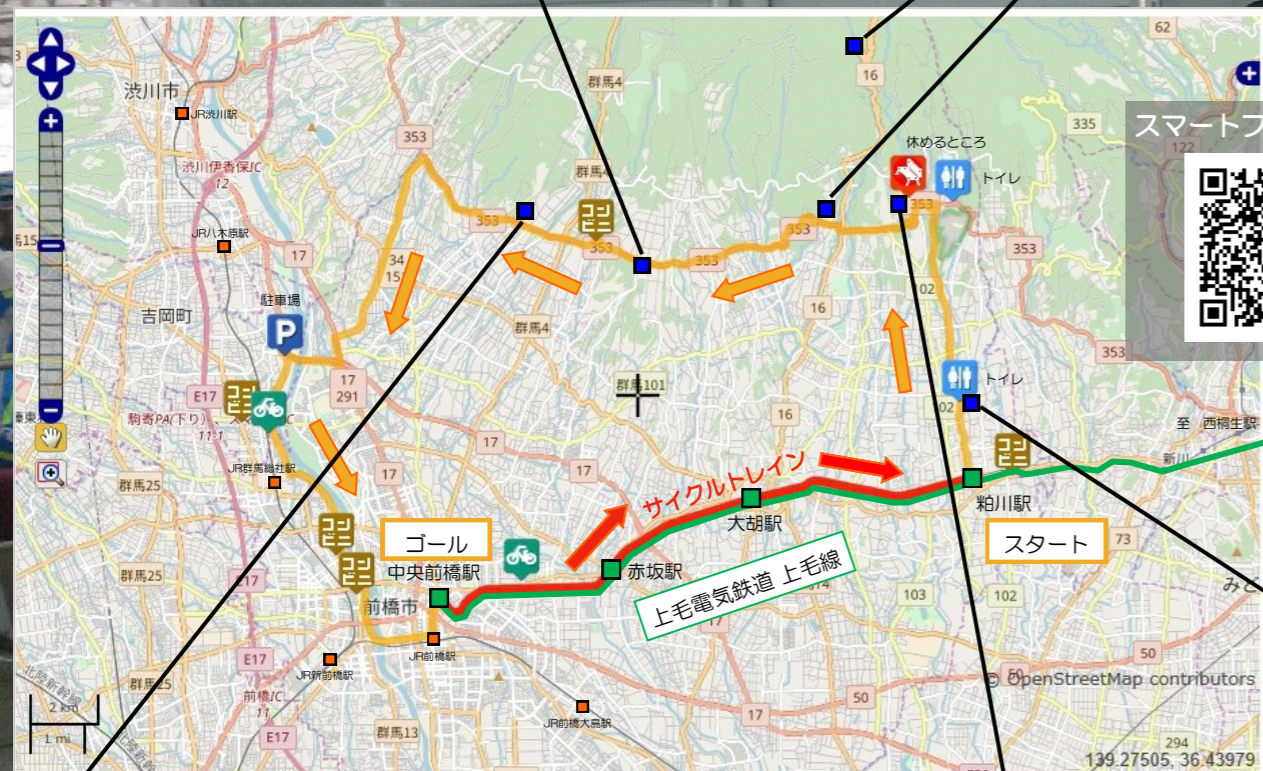
大胡ぐりーんふらわー牧場
(約13km地点)



三夜沢赤城神社
(約8km地点から北へ2km)



ミートパラダイス とんかつ広場
(約8km地点)



スマートフォン版 MAP



富士見温泉・道の駅ふじみ
(約17km地点)



みやぎ千本桜の森
(約7km地点)



粕川温泉 元気ランド
(約2km地点)

注意事項

- 平日朝の通勤通学時間帯（おおむね午前8時まで）は、自転車を持ち込めません。
- 自転車は必ず後ろの車両に乗せ、乗車中は自転車の転倒等ないように手で押さえて下さい。
- 多客時は自転車のお持ち込みをお断りする場合がございます。ご了承下さい。

上毛電気鉄道サイクルトレイン